



【特徴】

- 繊維焼結金網を濾材に用いた材質／SUS316Lのプリーツフィルター。
- 耐熱、薬品性に優れています。
- 濾過精度の幅が広く様々な用途で使用可能です。

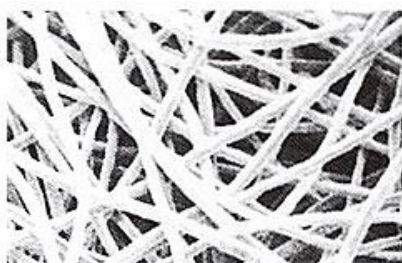
【主な適用分野】

- 一般工業用水の各種濾過
- 各種溶剤の濾過
- 各種オイルの濾過

【フィルター構造】



【フィルター濾材表面写真】



【製品仕様】

品番：RFP 010 F 1 T
 ① ② ③ ④ ⑤

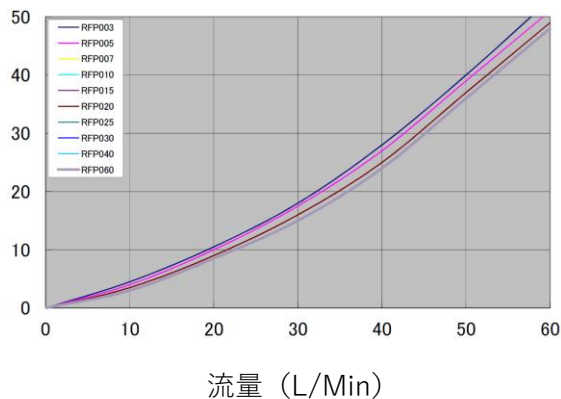
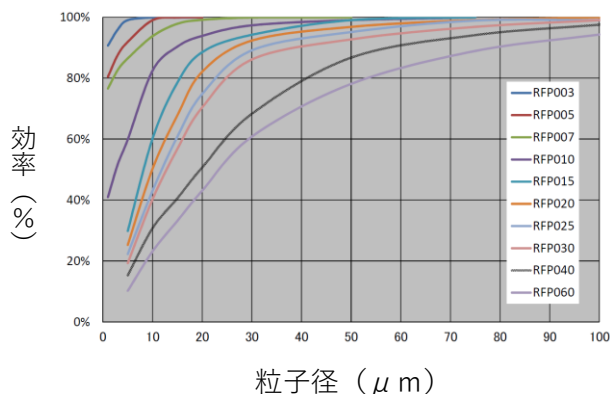
①	品名	RFP										
②	公称濾過精度	表示	003	005	007	010	015	020	025	030	040	060
		μm	3	5	7	10	15	20	25	30	40	60
③	端面記号:形状	F : DOE										
④	全長	1 : 250 mm			2 : 500 mm			3 : 750 mm				
⑤	ガスケット材質	PTFE (端面記号:F)										
本体/濾材		SUS316L										
製品外径		67 mm										
製品内径		26 mm										
耐圧強度		1.0 MPa										
箱入数		6本/箱 (すべての全長、形状共通)										

※記載の無い仕様については別途お問い合わせください。 ※適用分野における耐薬品性などの詳細情報は、別途お問い合わせください。

【濾過効率】

流量 : 10リットル/分 試験粉体 : AC行スダスト
 流体 : 精製水 濃度 : 12.5ppm
 フィルター全長 : 250mm 測定器 : LOGAN LJ150

【流量特性 (@ 250 mm)】



販売元

 安積濾紙株式会社
 本社・大阪営業所 大阪市東淀川区小松 4-2-15
 TEL(06)6328-0437 FAX(06)6328-0490
 名古屋営業所 名古屋市中村区那古野 1-39-28
 TEL(052)563-0437 FAX(052)563-0438
 東京支店 東京都文京区千駄木 3-43-3 ATK 千駄木ビル 7階
 TEL(03)5815-3401 FAX(03)3822-3622
<http://www.azumi-filter.co.jp/>